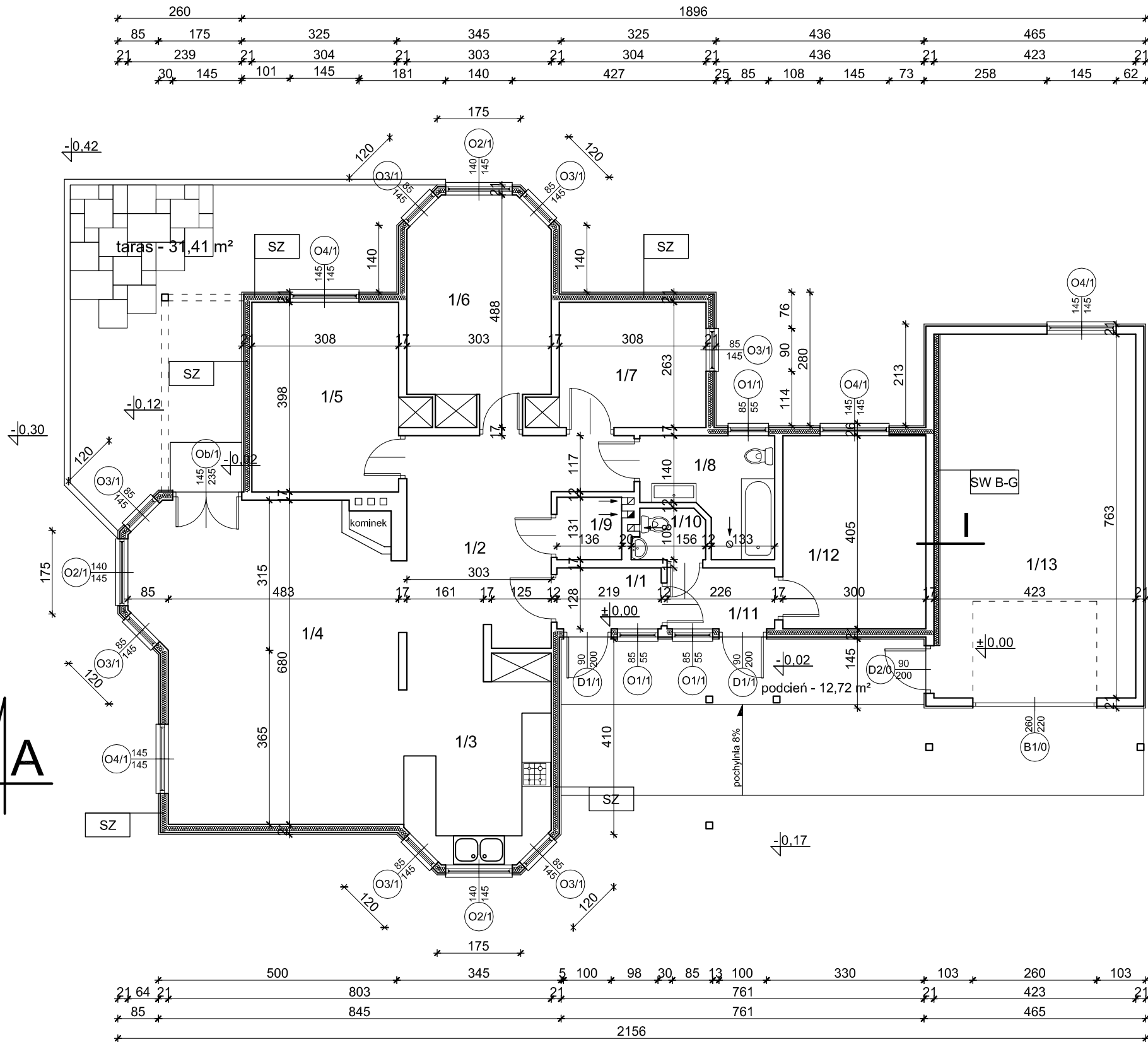


RZUT PARTERU

Budynek mieszkalny jednorodzinny

w Janówce

skala 1:100



Zestawienie pomieszczeń		
L.P.	Nazwa pomieszczenia	Powierzchnia użytkowa (m²)
1/1	wiatrołap	2,80
1/2	holl	16,77
1/3	kuchnia	12,03
1/4	pokój dzienny	34,08
1/5	pokój	12,26
1/6	pokój	12,12
1/7	pokój	8,10
1/8	łazienka	5,61
1/9	kotłownia	1,78
1/10	wc	1,55
1/11	korytarz	2,89
1/12	pokój biurowy	12,15
1/13	garaż	32,27
Razem:		154.41

istniejąca ściana wewnętrzna konstrukcji drewnianej:

- płyta gips.-karton. na ruszcie
- elementy konstrukcji drewnianej w wypełnieniu wełną mineralną
- płyta gips.-karton. na ruszcie

projektowane **listwy 3,8 x 10 cm z wypełnieniem płytami wełny mineralnej gr. 10 cm**

projektowany **ruszt metalowy**

projektowana **okładzina z płyt gips.-karton.**

SZ	Ściany zewnętrzne kondygnacji nadziemnych
Ściany zewnętrzne docięplić płytami wełny mineralnej o współczynniku $\lambda=0,038$ W/mK gr. 15 cm z zastosowaniem folii wiatroizolacyjnej i wykonaniem oszalowania z desek	
Ściany zewnętrzne garażu nie podlegają dociępleniu	

SW Biuro-garaż	Ściana wewnętrzna
Ściany zewnętrzne docięplić płytami wełny mineralnej o współczynniku $\lambda=0,038$ W/mK gr. 10 cm z wykonaniem okładziny z płyt gips.-karton. na ruszcie metalowym	

Pracownia Projektowa J&J Sp. z o.o. ul. Zielona 6 24-100 Puławy tel. kom. 667 633 003, 667 433 026			P1	Branża ARCHITEKTURA	Skala 1:100
Projektant:	mgr inż. arch. Zbigniew Doktor	Architektura / konstrukcja 227/KL/72		Inwestor Państwowe Gospodarstwo Leśne Lasy Państwowe Nadleśnictwo Brzeziny w Kaletniku ul. Główna 3 95-040 Kolutzki	Adres budowy Budynek mieszkalny jednorodzinny ul. Leśna 17A 95-020 Janówka
Asystent projektanta:	Agnieszka Bąk	----		Rodzaj projektu PROJEKT BUDOWLANY	
Sprawdzający:	mgr inż. arch. Andrzej Papierz	Architektura 110/90/WŁ		Tytuł rysunku RZUT PARTERU	
Imię i nazwisko:		Specjalność / Nr uprawnień	Podpis:	Data opracowania: 20 maj 2021r.	